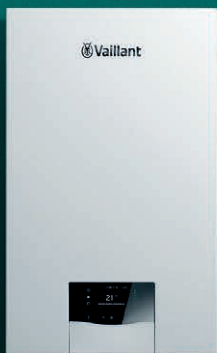




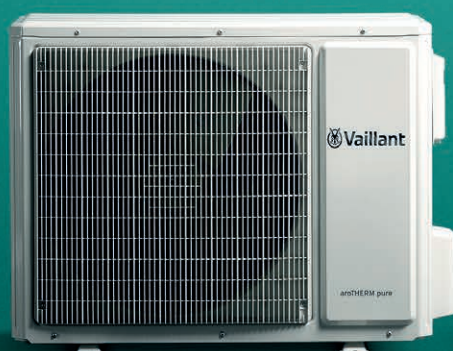
Bombas de calor

Bomba de calor split

Compacta, eficiente e fácil de instalar!



aroTHERM pure



R32

Refrigerante
amigo do
ambiente



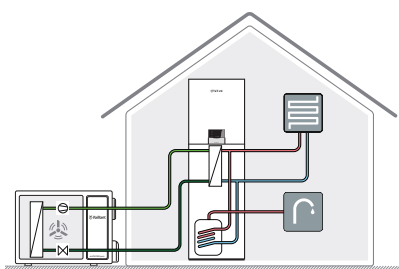
Vaillant Conforto para minha casa

aroTHERM pure · Bomba de calor do tipo split

A solução ideal para novos projetos!

Arrefece, aquece e produz água quente: a nossa bomba de calor ar-água aroTHERM pure oferece aos seus clientes uma solução rentável para novas construções.

- Gama de 4 a 10kW
 - COP até 5,3 (modelo de 4 kW a A7/W35)
 - EER até 5,0 (modelo de 4 kW a A35/W18)
 - AQS: COP 2,65 (4 e 6 kW) e 2,36 (8 e 10kW)
- Funcionamento em aquecimento: desde A-25 a +35°C
- Funcionamento em arrefecimento: até +48°C
- Fluxo de aquecimento até 60°C
- Fluxo para AQS até 55°C
- Fluido frigorígeno: R32



Conforto durante todo o ano

Sendo um equipamento reversível, o que significa que tanto satisfaz o serviço de aquecimento como de arrefecimento com a produção de água quente, a aroTHERM pure é uma bomba de calor com o dobro do potencial: calor confortável no Inverno e refrigeração agradável no Verão - mesmo a temperaturas exteriores de até +48°C. Além disso, o sistema também pode ser combinado com uma instalação fotovoltaica.



Fácil instalação:

- Dimensões compactas - unidade exterior:
 - 4 e 6 kW - 396 mm x 898 mm x 702 mm - 55 kgs
 - 8 e 10 kW - 427 mm x 982 mm x 702 mm - 82 kgs
- Unidade interior pré montada - Gama de acessórios mais reduzida
- Diferença de alturas entre U.I. e U.E. 30m (quando U.E. acima da U.I.) e 40m comprimento de tubagem
- Sem necessidade "buffer" - Inércia
- Temp. de avanço até 60°C para novas necessidades de construção e 55°C para água quente
- O funcionamento em aquecimento até -25°C de temperatura exterior e otimizado para arrefecimento
- Altura restante da bomba circuladora até 8 M.C.A.



Unidade interior - 2 opções: Torre hidráulica ou módulo hidráulico



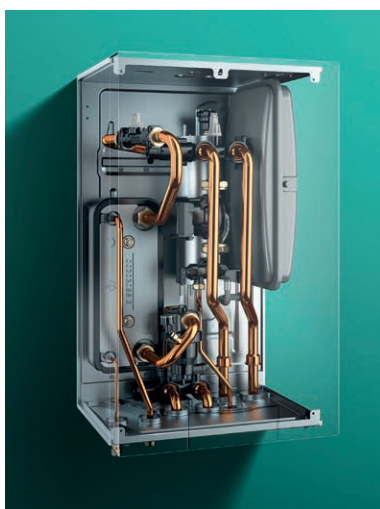
Torre hidráulica - uniTOWER

Torre hidráulica

- Acumulador de 190 litros em aço vitrificado com proteção por ânodo de magnésio
- Serpentina de alta permuta para um reaquecimento mais rápido do depósito, suficiente para quatro pessoas
- Vaso de expansão, resistência de apoio, válvula de 3 vias e válvula de by-pass integradas

3 versões:

- **Básica** - VWL 108/7.2 IS S5 - 1 circuito de aquecimento directo
- **Standard** - VWL 108/7.2 IS - 1 circuito de aquecimento directo, filtro magnético, válvulas de corte (bypack), grupo de segurança de AQS
- **2 circuitos** - VWL 108/7.7 IS C2 - 2 circuitos aquecimento (1 mistura, 1 direto), módulo VR 70 integrado, todos os comp. necessários para um 2º circuito de mistura, filtro magnético, válvulas de corte e grupo de segurança de AQS



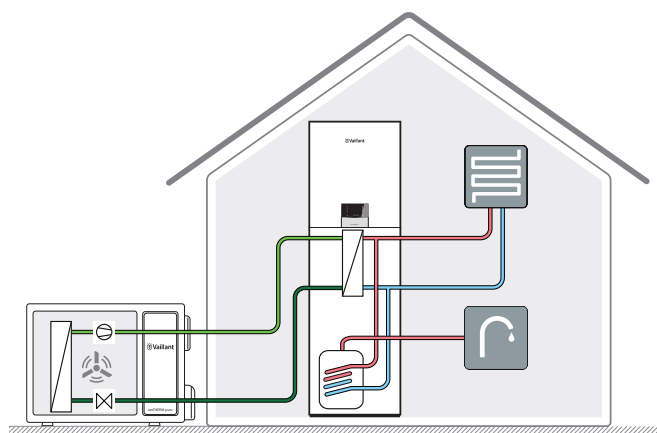
Módulo hidráulico

Módulo hidráulico

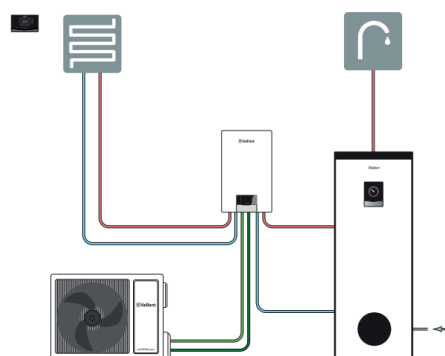
- Todos os componentes pré-asmblados para fácil e rápida instalação
- Bomba de alta eficiência para o circuito de aquecimento
- Permutador/condensador e purgador de ar automático de série
- Vaso de expansão e válvula de 3 vias para AQS integrada

2 versões:

- **Híbrido/Soluções em cascata** - VWL 107/7.2 IS S1
- **Standard** - VWL 107/7.2 IS - Inclui adicionalmente resistência de apoio, filtro magnético integrado e válvulas de corte



Torre hidráulica - uniTOWER



Módulo hidráulico



Dados técnicos

aroTHERM pure	Unidade	VWL 45/7.2 AS 230V S3	VWL 65/7.2 AS 230V S3	VWL 85/7.2 AS 230V S3	VWL 105/7.2 AS 230V S3
Etiq. Energética aquec. A7W35 (A+++ - D)		A+++	A+++	A+++	A+++
Dimensões unidade exterior	mm	975x702x396	975x702x396	982x787x427	982x787x427
Alimentação		230 V (+10%/-15%), 50 Hz, 1~/N/PE			
Circuito frigorígeno					
Comprimento simples mínimo do tubo de agente refrigerante	metros	3	3	3	3
Comprimento simples máximo do tubo com u.e. acima da u.i.	metros	40	40	40	40
Diferença de altura permitida com u.e. acima da u.i.	metros	30	30	30	30
Comprimento simples máximo do tubo com u.e. abaixo da u.i.	metros	20	20	25	25
Diferença de altura permitida com u.e. abaixo da u.i.	metros	15	15	15	15
Ligações uni. exterior e uni. interior		1/2" & 1/4"			
Ligações circuito de aquecimento / água quente		1" & 1" (aquecimento) 3/4" & 3/4" (aq)			
Tipo de agente refrigerante		R32 - GWP=675			
Carga de gás	kg	1	1	1,6	1,6
Limites de utilização					
Temp. mínima/máx do ar - aquecimento		-25°C / 35°C (aquecimento) - 10°C / 48°C (arrefecimento)			
Temp. mínima/máx do ar - água quente sanitária		-25°C / 5°C			
Aquecimento					
Potência de aquecimento, A7/W35	kW	4,21	6,07	7,88	9,85
Coeficiente de rendimento, COP, EN 14511, A7/W35		5,31	5,05	4,65	4,68
Potência de aquecimento, A7/W45	kW	3,8	5,95	7,95	9,49
Coeficiente de rendimento, COP, EN 14511, A7/W45		3,64	3,98	3,53	3,55
Potência acústica, EN 12102, EN ISO 9614-1, A7/W35, modo de silêncio	dB(A)	57,8	57,8	59,4	59,4
Arrefecimento					
Potência de arrefecimento, A35/W18	kW	4	5,9	7,04	7,16
Rácio de eficiência energética, EER, EN 14511, A35/W18		4,96	4,25	3,96	3,76
Potência acústica, EN 12102, EN ISO 9614-1, A35/W7	dB(A)	62	64,4	64,3	66,1
aroTHERM pure - Unidade exterior + uniTOWER					
Perfil de consumo (EN16147:A14)		L	L	L	L
Etiq. energética AQS (A+ - F) (EN16147:A14)		A	A	A	A
Dados técnicos água quente					
Volume do acumulador de água quente sanitária	litros	188			
Dimensões unidade interior	mm	595x1950x599			
Referência	Uni. Ext.	0010047333	0010047334	0010047335	0010047336
Versão Básica	Uni. Interior VWL 108/7.2 IS S5	0010042134	0010042134	0010042134	0010042134
	sensoCONFORT VRC720	0020260921	0020260921	0020260921	0020260921
Referência	Uni. Ext.	0010036170	0010047334	0010047335	0010047336
Versão Standard	Uni. Interior VWL 108/7.2 IS	0010038169	0010038169	0010038169	0010038169
	sensoCONFORT VRC720	0020260921	0020260921	0020260921	0020260921
Referência	Uni. Ext.	0010036170	0010047334	0010047335	0010047336
Versão 2 circuitos	Uni. Interior VWL 108/7.2 IS C2	0010038164	0010038164	0010038164	0010038164
	sensoCONFORT VRC720	0020260921	0020260921	0020260921	0020260921
aroTHERM pure - Unidade exterior + módulo hidráulico		VWL 45/7.2 AS 230V S3	VWL 65/7.2 AS 230V S3	VWL 85/7.2 AS 230V S3	VWL 105/7.2 AS 230V S3
Dimensões unidade interior	mm	440x777x380			
Referência	Uni. Ext.	0010047333	0010047334	0010047335	0010047336
Versão Híbrido/Cascata	Uni. Interior VWL 107/7.2 IS S1	0010038170	0010038170	0010038170	0010038170
	sensoCONFORT VRC720	0020260921	0020260921	0020260921	0020260921
Referência	Uni. Ext.	0010047333	0010047334	0010047335	0010047336
Versão Standard	Uni. Interior VWL 107/7.2 IS	0010038169	0010038169	0010038169	0010038169
	sensoCONFORT VRC720	0020260921	0020260921	0020260921	0020260921



Vaillant Group International GmbH • Sucursal em Portugal
 Av. Sidónio Pais, 379 • Edifício Hoechst, 1.7-1.8
 4100-468 Porto
 info@vaillant.pt • www.vaillant.pt